

NetJFWatcher クライアントでの XML Socket 接続について

- 目次 -

1. [クライアントモード](#)
2. [クライアントとエンジン部接続](#)
 - 2.1 [クライアントとエンジン部接続との関係](#)
 - 2.2 [XML Socket Push通知](#)
3. [ブラウザでのXML Socket接続](#)
4. [Eclipse RCPにおけるXML Socket接続](#)
 - 4.1 [Client Node Managerパースペクティブ](#)
 - 4.2 [XML Socket connectビュー](#)
 - 4.3 [XML SocketによるPush通知受信](#)

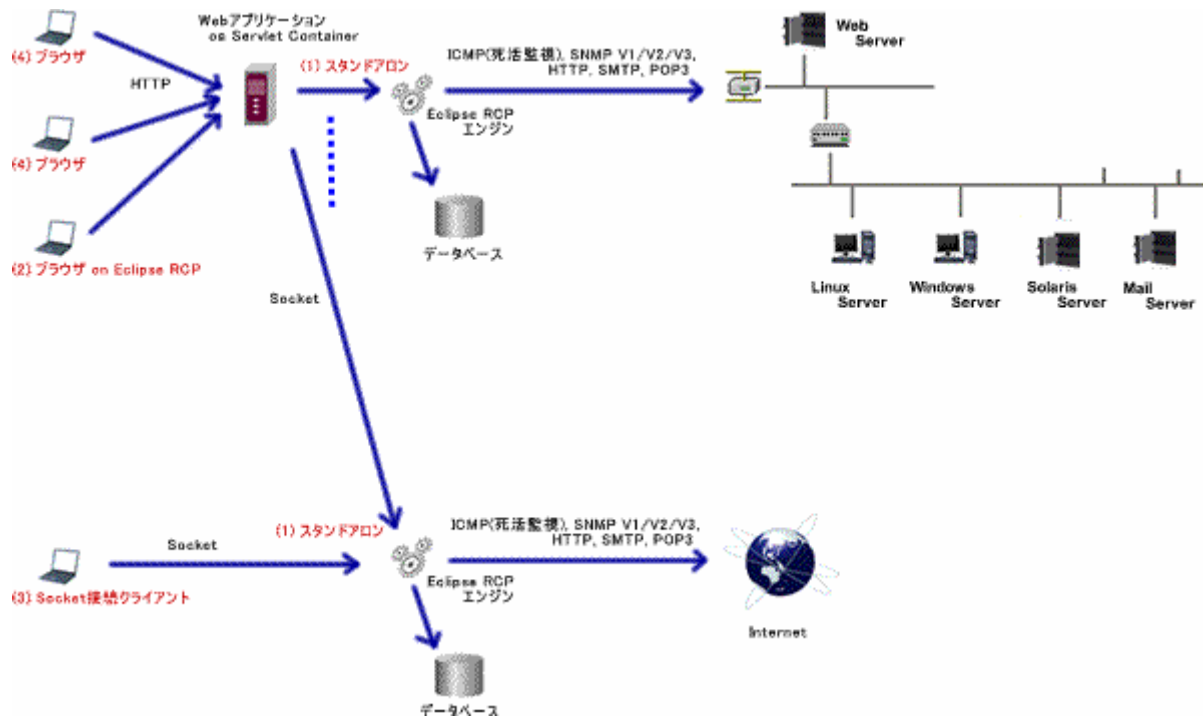
1. クライアントモード

クライアントモードを下表に示します。

クライアントモード		内容
Eclipse RCP	スタンドアロン	エンジンと同一 JVM 上で動作するスタンドアロン クライアントです。
	ブラウザ on Eclipse RCP	Eclipse RCP 上のブラウザを View とするクライアントです。
	Socket 接続クライアント	エンジンと Socket 接続によりリモート接続するクライアントです。
ブラウザ	ブラウザ	ブラウザによるクライアントです。 Flash によりリッチクライアントを実現します。

各クライアントモードの位置づけを下図に示します。

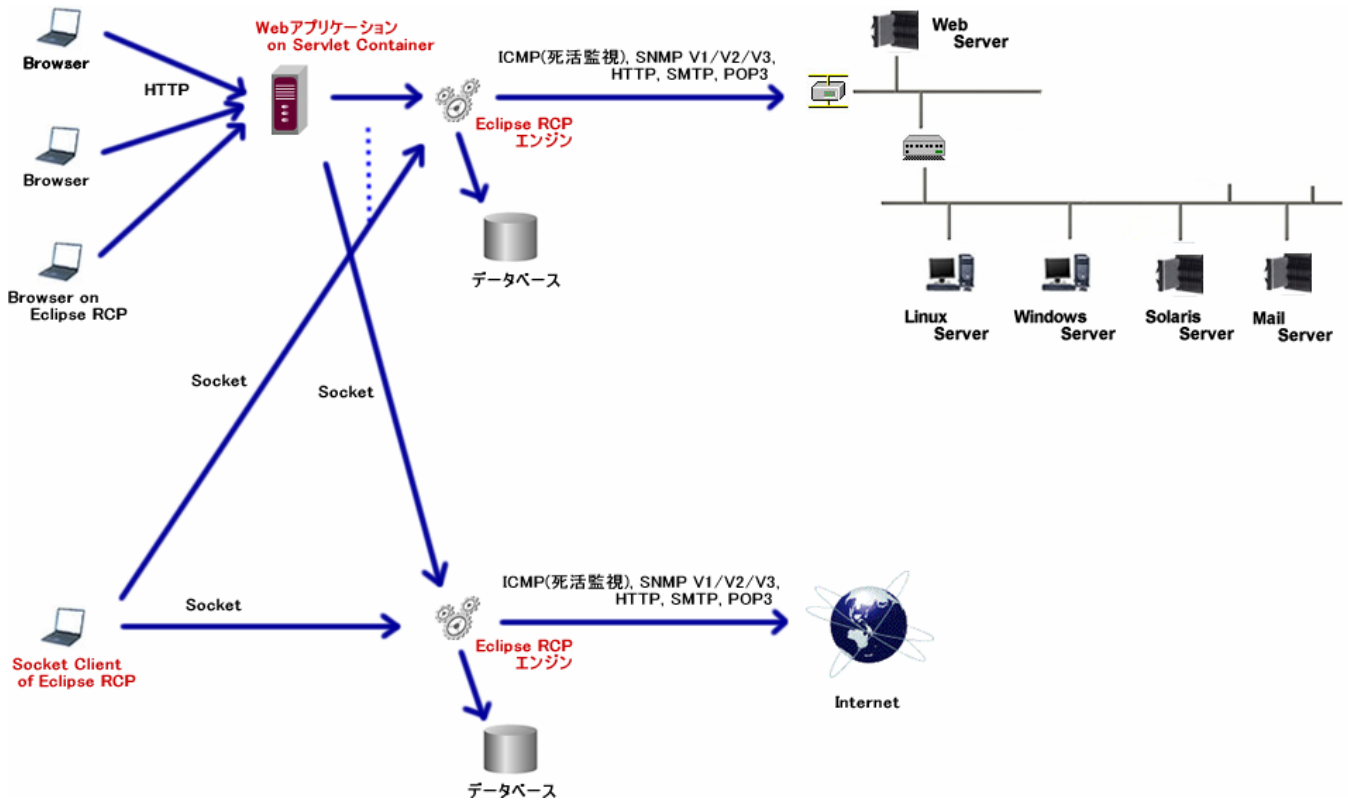
- (1) スタンドアロン
- (2) ブラウザ on Eclipse RCP
- (3) Socket 接続クライアント
- (4) ブラウザ



2. クライアントとエンジン部接続

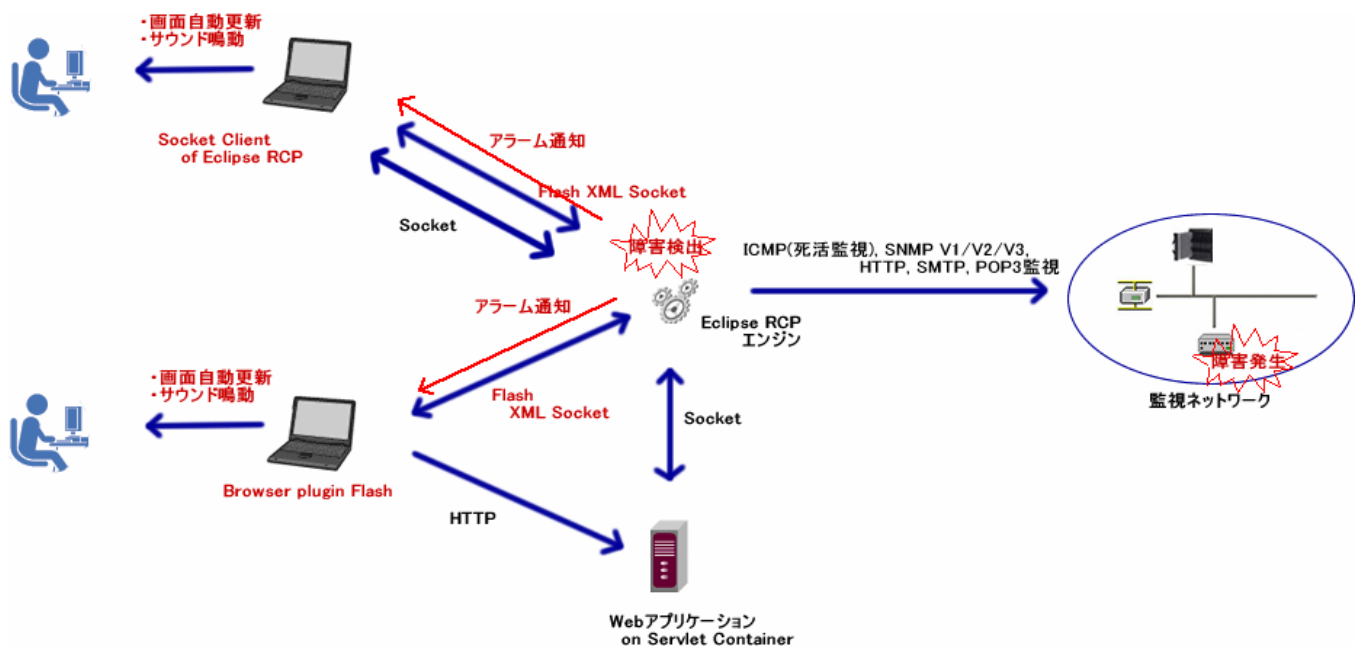
2.1 クライアントとエンジン部接続との関係

ブラウザ及び **Eclipse RCP** クライアントは、複数のエンジン部との同時接続が可能でエンジン部と XML Socket による常時接続によりネットワーク負荷をかけずにエンジン部からのサーバーPush 通知を実現します。



2.2 XML Socket Push 通知

イベント発生により XML Socket 接続されたクライアントにサーバーPush 通知を行います。



3. ブラウザでの XML Socket 接続

ブラウザ上部のウィンドウフレームに XML Socket 制御を表示します。
ボタンなどによりエンジン部との接続/切断、アラーム鳴動の停止など行います。

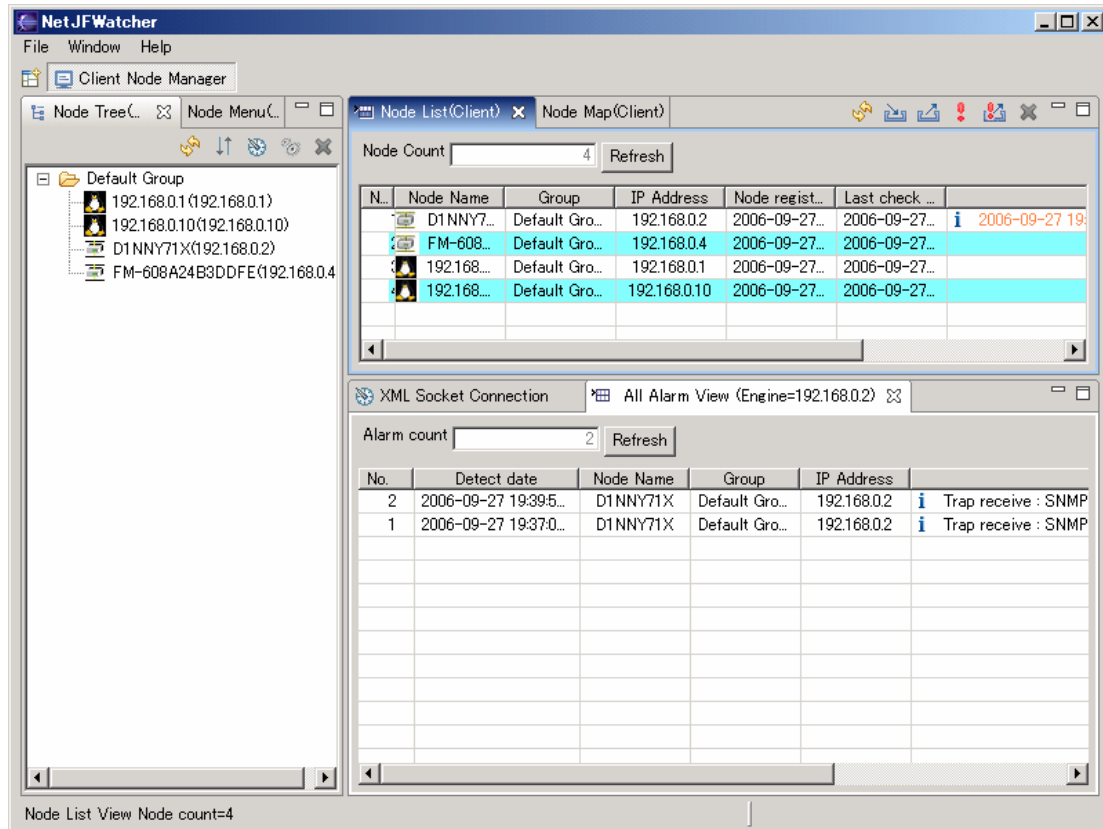


XML Socket 接続状態イメージを下図に示します。



4.3 XML Socket による Push 通知受信

エンジン部から XML Socket による Push 通知を受信するとアラームビューが表示されます。



XML Socket connect ビューの Message List には、エンジン部からの XML Socket 通知メッセージを表示します。

